

國立臺灣師範大學(受獎助)學生赴國外修習

返國後心得報告書

一、學生資料

填寫日期：2019/2/20

獲補助出國年度：107 學年 第一 學期	
中文姓名： 葉雅方	英文姓名（姓，名）： YEH, YA-FANG
臺師大就讀科系所、年級： 地理學系、三年級	臺師大學號： 40523104L
修習國家： 中國	
修習校名： 武漢大學	
修習學院： 遙感信息工程學院	
修習科系： 遙感與 GIS 工程	
修習期間：107 年 9 月 3 日 ~ 108 年 1 月 13 日	
護照入出境時間： 出境：107 年 9 月 2 日 V 使用自動通關 入境：108 年 2 月 3 日 V 使用自動通關	

二、修習課程名稱：

修習課程名稱	任課教授	學分數	研修學季/期
跆拳道（初級）	劉欣剛	1.0	
地理信息工程設計	孟慶祥	3.0	
遙感圖像解譯	周軍其	2.0	
3D 技術與應用	胡慶武	2.0	
空間數據庫原理	万幼	2.0	
二外德語（上）	徐琮星	3.0	

（表格不足請自行加頁）

三、心得分享（如學術方面、生活方面、開銷概算等，約 1500 字）



1 我為什麼去交換



1 我為什麼去交換



我的願景及期待

離開舒適圈，再創成就感

總習慣窩在自己的舒適圈內，做自己擅長的事以獲得成就感，但我想的是「**我為什麼而做？**」

回溯到前幾年暑假我分別在香港、新加坡、台北實習的情景，獨一無二的時空下，18歲的女孩走在香港的青山道，19歲在新加坡實龍崗街頭，20歲在台北群聚，一個人的縮影卻充實了人生所需的獨立以及孤寂。

人生地不熟的地方，除了面對文化**差異**，還必須學習與自身**獨處**，更重要的是在生活中獲得屬於自己的經驗值和處處**包容**。

生命變得更有韌性，面對陌生的環境、人不再畏懼，勇敢面對挑戰，征服它，便成長！

2 武漢行前準備



機票

台北高雄直飛WUH天河
(東航、南方、華航)
買單程較彈性or來回可改票



外幣、金融帳戶

出境一個人最多兩萬RMB
一次帶齊、or之後再換
手機綁好台灣帳戶app



保險

根據公司、天數、地區各有不同
海外醫療可以保高一點
(可附加旅遊保險)
紙本保單要帶過來！



醫療

出國前確定自己是健康寶寶
牙醫、眼科、家醫科
個人自備用藥



證件

護照
台胞證
證件照
交換申請證明



行李

不怕帶不夠，只怕帶不回去
！切記！
淘寶什麼都買得到



VPN、微信QQ

翻牆可是很重要的
師大有內網VPN
多下載幾個備用
微信、QQ就跟我們用Line一樣，可以事先下載（未出發前就會用到）



心理狀態

告訴自己，
你該學著長大了

3 武漢生存守則



武漢大學地理位置

位于華中地區，湖北省，武漢市
地址：中國湖北省武漢市武昌區武漢大學xx學部xxx舍xxx室



生活機能及水準

武大信息學部最靠近百貨公司、地鐵站（廣埠屯站、街道口站），文理&工學部大多是搭公交車方便，醫學部就很偏僻了
生活水平跟台北差不多，消費也是（學校食堂吃飯便宜，可用「云閃付」app）
宿舍、教室六樓以內沒有電梯



氣候狀況及服裝

只有夏天的酷熱跟冬天的溼冷嚴寒（斷崖式降溫）
武漢雖在內陸，但氣候潮濕，冬天陰雨綿綿，可能會下雪。
禦寒衣物、發熱衣褲、毛襪、毛帽圍巾手套不可少



交通

武漢近年快速發展地鐵軌道交通，目前開通將近11條線路（仍在增加）
出行選擇有**公交、地鐵、滴滴出行、共享單車**
可以買武漢通（地鐵、公交等）、手機下載「智能公交」

3 武漢生存守則



手機號辦理

➢ 三大公司：聯通、移動、電信
ex. 我用**移動**每個月98RMB(前三個月贈150)，20G之後限速，**省內省外各150分鐘**，個人比較：移動雖然不便宜但是訊號穩定！
(卓刀泉門市可辦臺胞證業務)



銀行卡辦理

武大校園裡有中國銀行總行（工學部菜市場）跟分行（校醫院站），都可以辦臺胞證業務
不要午餐時間去，無法授權。要有耐心！
要先有**手機號**才可以辦理喔！



校園網路

書桌都有網路線孔，武大校園wifi強，校園網一個帳號可以綁定兩個設備，**0.66元/天無限量**，很划算！
如果你都待在學校，可以門號的流量少一點，用校園網省錢喔！
(出門玩記得用微信「掌上武大」解綁校園網，沒用會照扣錢)



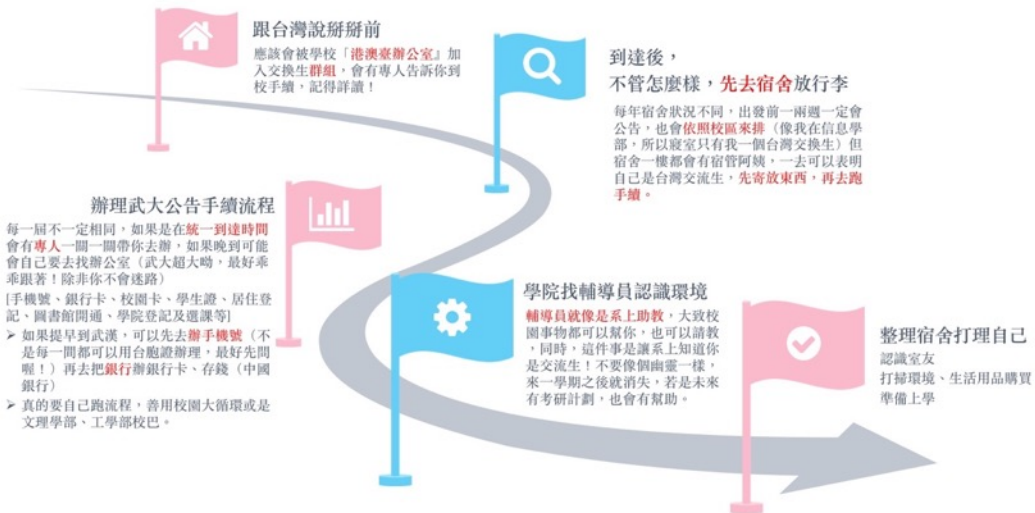
校內交通

短程：共享單車
長程：校園巴士共三線
可隨招隨停，下車要直接跟司機提前說「xxx下」
上車**刷校園卡或付1元**，要站穩，擠一擠
➢ **大循環**（校園一整圈，可到信部走去地鐵站、百貨公司）、**文理學部、工學部**

3 武漢生存守則



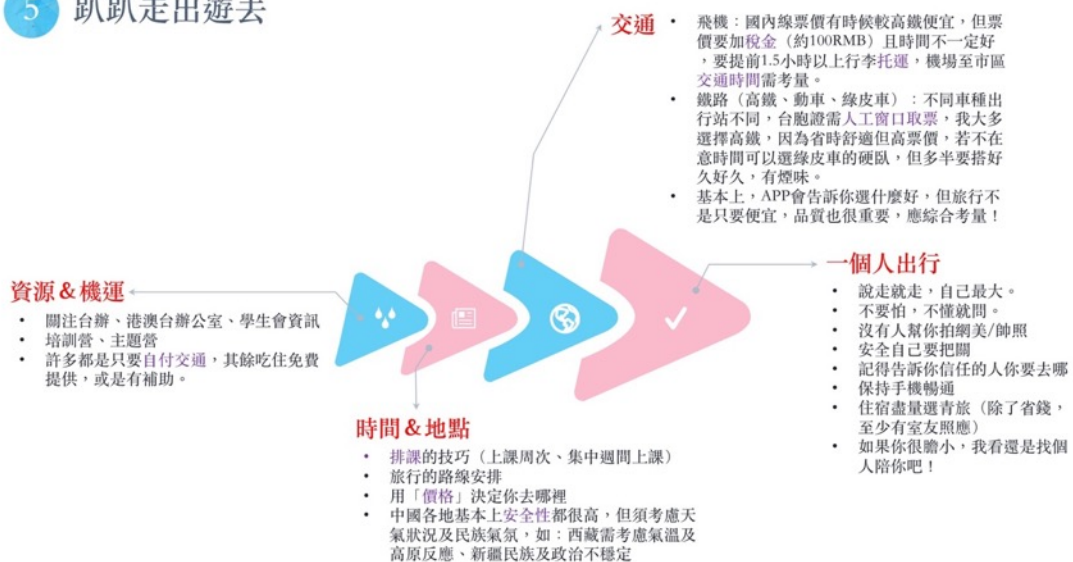
4 校園抗戰計畫



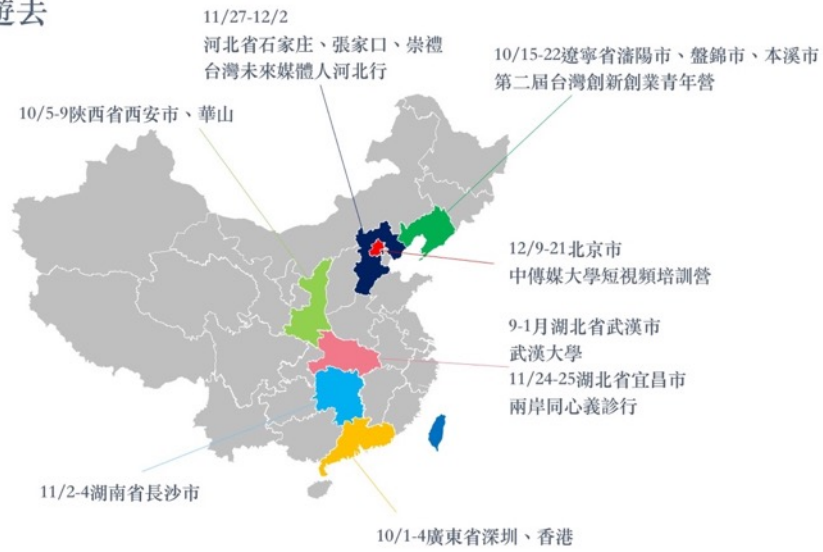
4 校園抗戰計畫



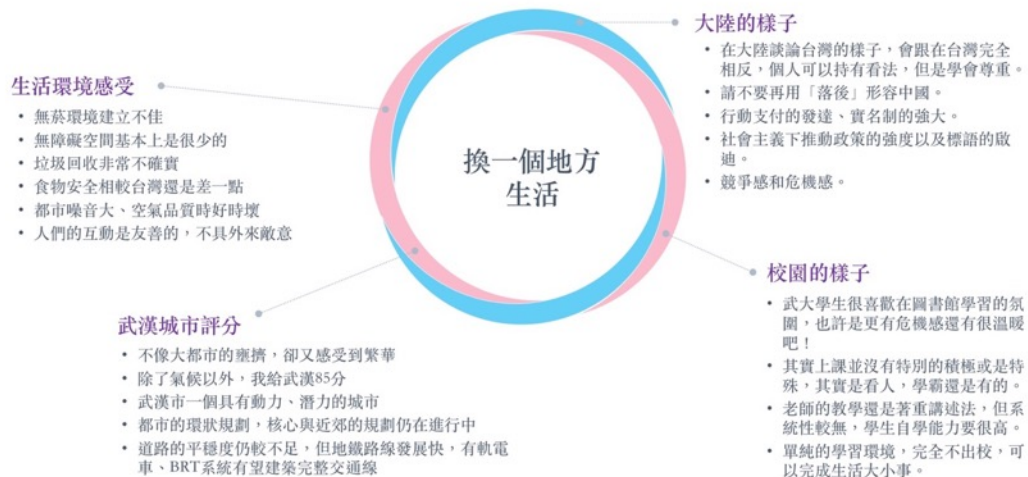
5 趴趴走出遊去



5 趴趴走出遊去



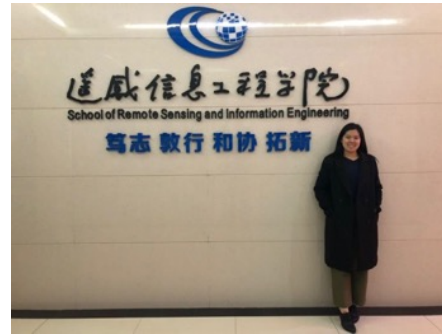
6 交換帶給我的事



四、照片（如有，請提供）



武漢大學牌坊



我來自遙感信息工程學院



武大校內萬林藝術博物館



跆拳道是我的生命，武大跆拳道



武漢下大雪了~2018.12.30



信部2舍612室的室友們



2018.12月中國傳媒大學短視頻內容創業培訓營



五、影音電子檔（如有，請提供）

中傳媒短視頻內容創業培訓營

https://m.v.qq.com/play.html?vid=o0818v5z0ds&ptag=v_qq_com%23v.play.adaptor%233&from=timeline&isappinstalled=0

六、其他