

國立臺灣師範大學(受獎助)學生赴國外修習

返國後心得報告書

一、學生資料

填寫日期：2015/7/20

中文姓名： 陳怡靜	英文姓名(姓, 名): Chen, Yi-Ching
臺師大就讀科系所、年級： 美術系，三年級	臺師大學號： 40160001T
修習國家： 中國	
修習校名： 南京師範大學	
修習學院： 藝術學院	
修習科系： 美術系	
修習期間：2015年03月～2015年06月	

二、修習課程名稱：

修習課程名稱	任課教授	學分數	學季/期
攝影技術	闕青	2	1
平面廣告與設計	王小揚	2	1
水墨人物畫	林逸鵬	4	1
水墨人物寫生	譚雷鳴	1.5	1
裝飾畫材料與技法	孫欣	2	1
行書(2)	常漢平	2	1

(表格不足請自行加頁)

三、心得分享（如學術方面、生活方面、開銷概算等，約 1500 字）

課程方面:

中國美術系的課程安排方式與台灣有很大的不同，早上都是專業課，下午為共同課，其課程安排是一期一期的，如:書法課的上課時間為第一周~第五周的一、二、四、五 8:00~12:00。結束課程就換下一個專業課銜接，我認為這種連續的排課方式在學習與會畫創作方面有較完整的感覺。另一個好處是，這種方式可以讓老師安排時間到較遠地方做教學，2015.4.9~4.21，我與國畫班同學一起到雲南寫生、創作。這段旅程是很難得的經驗，體驗了中國少數民族的生活、飲食，欣賞他們的服飾，參觀他們的住家。到高原體驗不同的自然景觀。

共同課的部分，我修習了攝影、平面廣告與設計、裝飾畫材料與技法。在我的觀察中，也許是因為學生人數眾多所以認為老師不會發現自己在做什麼，因此非常散漫、不專心；教學設備與授課品質有點令人失望，不過不論到哪裡學習，老師都只能先給你一點東西，剩下的還是自己主動問。

校園生活:

南京師範大學有三個校區，最有歷史的是隋園校區，同時也號稱東方最美校園。而我上課、住宿的地方則是在仙林新校區。入學時辦理手續都在仙林就可完成，但學期結束申請成績單就必須到隨園校區，兩個校區搭校車來往最方便，單程需一小時。仙林校區裡也有校內班車，因為學校真的很大!分為東西南北四區，當

初申請兩人宿舍，因此被分配到外國人和研究生住的南區，上課的地方則在東區，步行約 15~20 分鐘。宿舍都是四人房，只是住的人數不同，房間裡有衛浴，不斷網、不斷電(除了電費沒有了)，南區 24 棟一樓還有廚房(別的都沒有)、洗衣房、閱讀室。不好的地方是整棟樓逢人生日、五六日晚上一定會在中庭辦派對，會一直吵到天亮。宿舍有門禁 23:30，但在 24 棟，規則就沒那麼嚴格了。

學校的食堂有很多，很便宜、也非常好吃!早餐 3RMB 就算吃得很高級，午晚餐也只要 10RMB 以下就能吃得很好。但是離開學校，生活開銷的水平就跟台北市一樣。

簽證:

落地的 24 小時內要到地方警察局申請居住證明，簽證過期前要加簽。(但現在好像免簽了?)當初我與同行的交換生沒有注意到台胞證最後一頁的注意事項，落地了一個月要辦加簽才去警察局申請居住證明，被警察念了很久，開了一張罰單，才拿到證明。

銀行卡:

在台灣可以先開國際提款的功能，但不一定領的出錢。我當初先將功能開好了，行員向我介紹，只要有某個圖案就可以提款，可是我試了很多間大銀行都失敗。最後只好在中國申請一個帳戶，申請時，行員會問你為甚麼要申請，需要什麼功能(行員很兇)?提款、匯款、轉帳、網路銀行、網路刷卡，都要開起，之後上網

淘寶或訂交通票才方便。跨國匯款需要一些密碼，記得跟行員說你的需求。當家人匯款進你的帳戶，行員會打電話給你問家人名字、關係、錢的用途、金額、哪個銀行?所以需要事先向家人了解。

電話:

電話可以在學校裡辦中國移動，但需要中國身分證，所以也許要拜託中國同學陪你一起辦。網路流量沒有吃到飽，依個人需要多少就買多少的專案。

學生證:

學生證在校園生活很重要，所有需要付錢的東西一定要經過他。他可以付餐費、電費。在中國旅遊也很重要，所有門票半價!中國幾乎所有地方都需要收門票，而且不便宜，我遇過原價最少的是 30RMB，最貴的 300RMB(黃山)，只要有學生證就可以省很多。

交通:

在南京搭車最好要買張「金陵通」，搭乘交通工具會便宜一半。因為中國真的很大，每個城市都有自己的交通卡，所以去了別的城是別拿金陵通來刷。學校附近有很多公車站牌，和一個捷運站(學則路，步行約 20 分)。公車可以到南京火車站，那裡有機場大巴到祿口機場，要去旅行很方便。除了南京南站，搭捷運比較容易到。

中國的高鐵、火車票盡量在網路上訂，因為現場只能賣三天以內的票，而且很難

搶。中國高鐵訂票比台鐵嚴格，需要申請帳號，填證件、電話，線上付款，記下
訂單號，搭車前取票，進入車站還需要核對身分，過安檢。

衣:

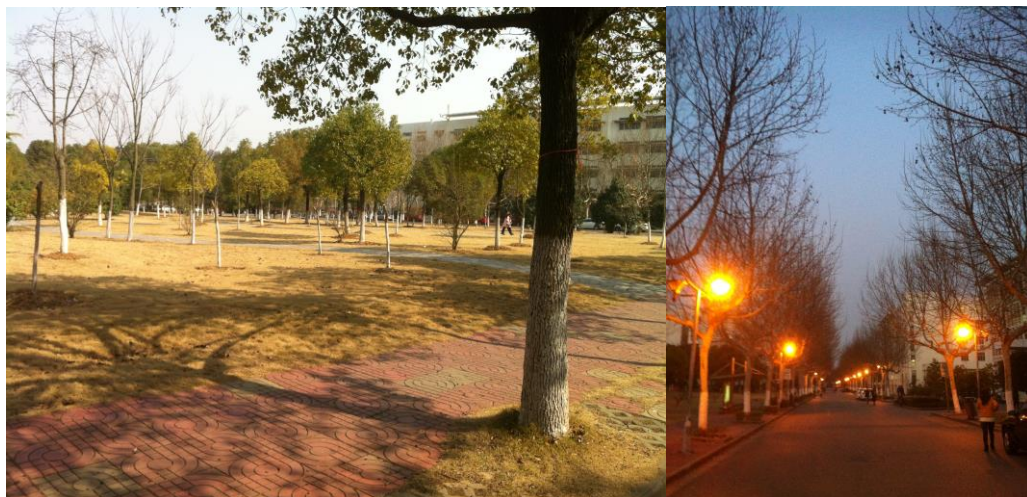
南京的三月依然很冷，大概到五月氣溫才有 20 度。

生活開銷:

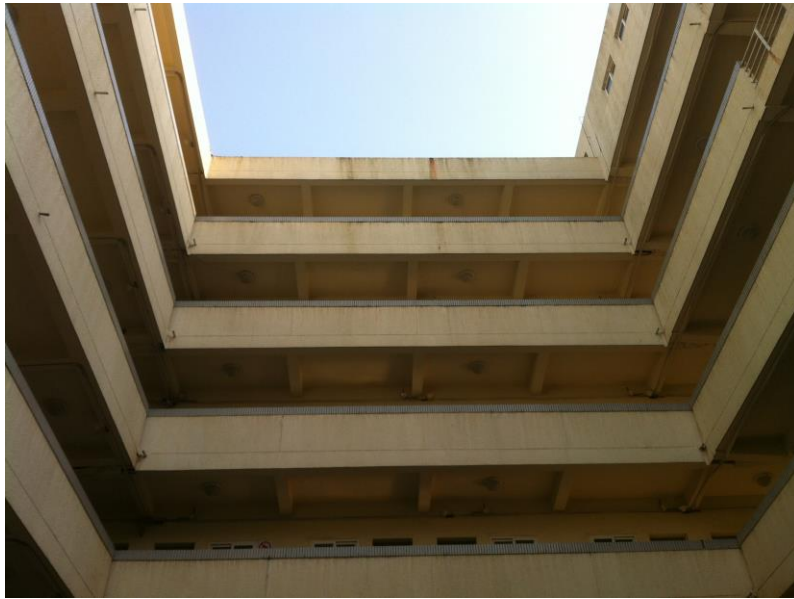
我在學期間共花了約 16000RMB，含台灣來回機票、宿舍、手機、網路、食衣
住行、雲南旅行(兩趟 3/28~4/2、4/9~4/21)、蘇州(三天)、杭州(三天)、上海(五
天)、揚州、鎮江、南京小旅行。

四、照片（如有，請提供）

仙林校區：



宿舍:



隋園校區:



五、影音電子檔（如有，請提供）

六、其他