

各系所僑生招生一覽表

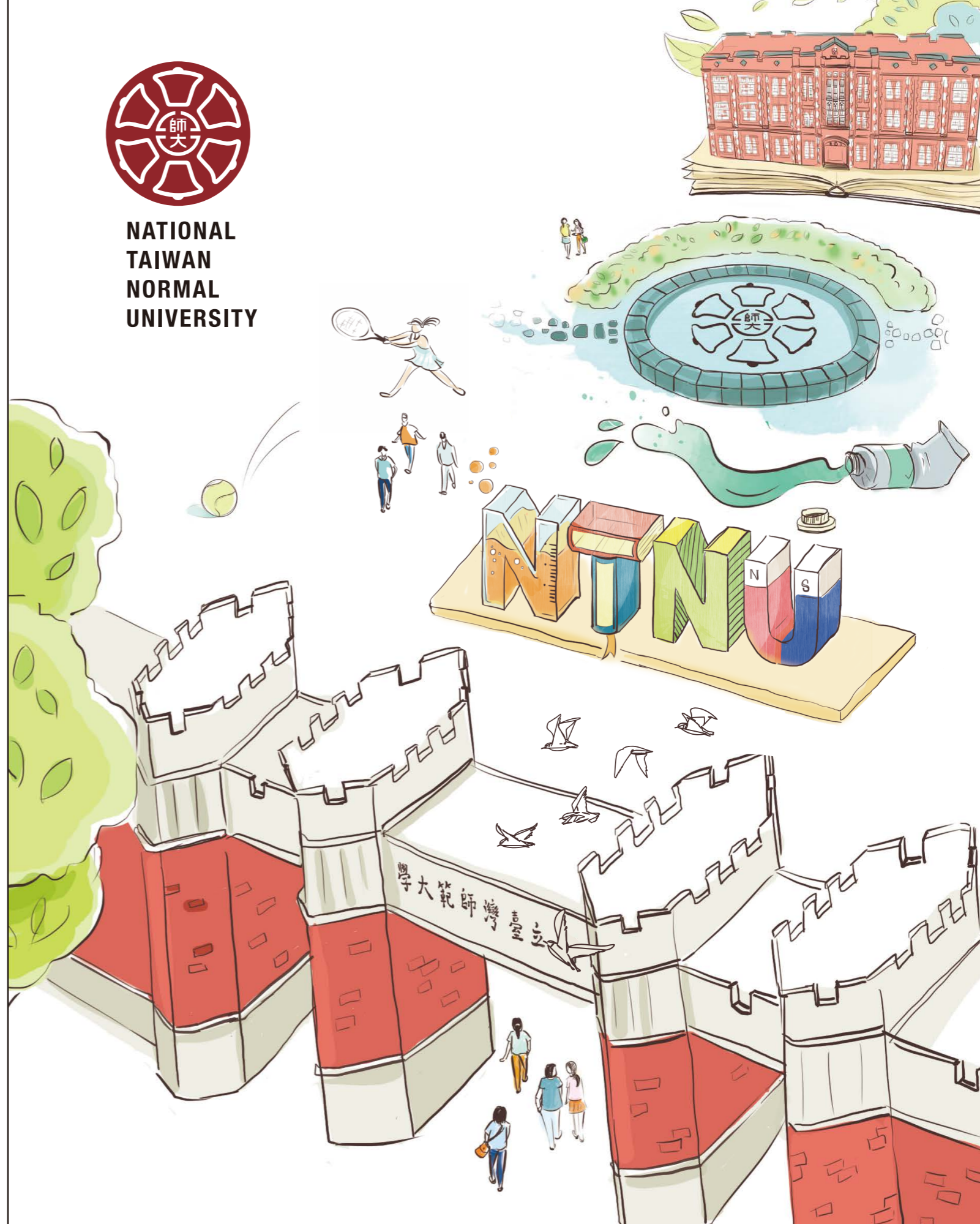
學院名稱	學系	類組	學士班	碩士班	博士班
教育學院	教育學系	1	★■	●	●
	教育心理與輔導學系	1	★■●	●	●
	社會教育學系	1	★■	●	●
	健康促進與衛生教育學系	3	★■●	●	●
	幼兒與家庭科學學系	1	★■●	●	●
	公民教育與活動領導學系	1	★■	●	●
	特殊教育學系	1	★■●	●	●
	學習科學學士學位學程	1	★●		
	教育學院學士班	1	★●E		
	圖書資訊學研究所			●	●
	教育政策與行政研究所			●	
	復健諮商與高齡福祉研究所			●	
	資訊教育研究所			●	●
	課程與教學研究所			●	●
文學院	國文學系	1	★■●		
	英語學系	1	★■●E	●E	●E
	歷史學系	1	★■●	●	
	地理學系	1	★■●	●	●
	臺灣語文學系	1	★■●	●	
	翻譯研究所			●	
	臺灣史研究所			●	
				●	
理學院	數學系	2	★■●	●	●
	物理學系	2	★■●e	●	●
	化學系	2	★■●	●	●
	生命科學系	3	★■	●	●
	地球科學系	2	★■●	●	●
	資訊工程學系	2	★■●	●	●
	營養科學學士/碩士學位學程	3	★■●	●	●
	科學教育研究所			●	●
	永續管理與環境教育研究所			●	●
	生技醫藥產業碩士學位學程			●	●
				●	●
藝術學院	美術學系	1	★●	●	●
	設計學系	1	★●	●	●
	藝術史研究所			●	●
科技與工程學院	圖文傳播學系	2	★■●	●	●
	工業教育學系	2		●	●
	科技應用與人力資源發展學系	2	★■	●	●
	機電工程學系	2	★	●	●
	電機工程學系	2	★■●	●	●
	車輛與能源工程學士學位學程	2	★●		
	車輛與能源工程研究所			●	
	光電工程學士學位學程	2	★●		
	光電工程研究所			●	●
運動與休閒學院	體育與運動科學系	3	★●	●	●
	運動競技學系	3	★●	●	●
	運動休閒與餐旅管理研究所			●	●
音樂學院	音樂學系	1	★●	●	●
	民族音樂研究所			●	●
	表演藝術學系	1	★●	●	●
管理學院	企業管理學系	1	★■●e		
	管理研究所			●	
國際與社會科學學院	全球經營與策略研究所			●	
	華語文教學系	1	★■●	●	●
	東亞學系	1	★■●	●	●
	大眾傳播研究所			●	
	歐洲文化與觀光研究所			●	
國際人力資源發展研究所			●	●E	
社會工作學研究所			●		

★學士班【單獨招生】 海外高中推薦入學招生 ■海外聯招會學士班【聯合分發】招生 ●海外聯招會學、碩、博士班【個人申請】招生
 e 表示該系所提供「中文授課」及「英文授課」兩組
 E 表示該系所為「全英語班」(更多英語授課內容可參考各系所招生簡章)

各系所招生若有異動以簡章公告為準



NATIONAL
TAIWAN
NORMAL
UNIVERSITY



招生單位：國立臺灣師範大學國際事務處

intlnu@ntnu.edu.tw

https://www.ntnu.edu.tw/oia

● 校本部-台北市和平東路1段162號

● 公館校區-台北市汀州路4段88號

● 林口校區-新北市林口區仁愛路一段2號



QS. 100 QS全球大學學科領域排名TOP 100
語言學、教育學科、運動學科、圖書管理

NO. 10 《U.S. News & World Report》(美國新聞與全球報導)
教育及教育研究學科全球第十

NO. 1 境外學位生人數佔比全臺第一 (2024頂大排名)
人文與社會科學類型大學連續八年全臺第一
(台灣遠見雜誌評比)

2% 史丹佛大學終身/年度科學影響力排行榜
37位教授及研究者名列全球前2%頂尖科學家榜單

- 以「成為亞洲頂尖、國際卓越之大學」為願景，培養各領域傑出人才，包括：教育、語文、資訊、藝術人文、管理、理工科技、運動休閒
- 為臺灣首選的國際性大學
- 教育部核定「雙語標竿大學」

招生資訊

入學資格

海外出生連續居留至今，或最近連續居留海外六年以上，並取得當地永久或長期居留證件之華裔學生。港澳地區取得港澳永久居留資格證件，且最近連續居留境外六年以上者，可申請來臺灣地區就學。

入學申請

	單獨招生	個人申請	聯合分發
報名單位	國立臺灣師範大學	海外聯合招生委員會	
報名方式	申請者依報考系所應繳備審資料報名	在學期間具特殊表現及術科成績優秀由師長推薦 依簡章規定繳交備審資料報名	各地僑生以相關考試成績申請
報名時間	8~9月	11月~12月	11月至翌年2月
填選志願數	5個	4個	70個
放榜時間	11~12月	3月	3~7月
資訊查詢	電話：+886-2-77495958 Email：intlnu@ntnu.edu.tw	電話：+886-49-2910900 Email：overseas@ncnu.edu.tw	
報名網站	https://bds.oia.ntnu.edu.tw/bds/ocapply	https://cmn-hant.overseas.ncnu.edu.tw/	

以上時間若有異動以簡章公告為主

獎助學金

獎學金

僑委會獎勵頂尖及傑出僑生來臺就讀大學校院獎學金

新台幣100,000元~260,000元 / 年

生活助學金

本校提供經濟弱勢學生助學金

新台幣3,000元~6,000元 / 月

更多獎助學金



學雜費及生活費

大學部 每學期學雜費約新臺幣23,590元~27,600元之間。

研究所 前2學年每學期收取學雜費基數及基本學分費新臺幣50,726~56,264元，自第3學年度起僅收學雜費基數至其畢業止，每學期收費約新臺幣18,090~30,090元。

生活費概估 (每學期)

項目	費用(新臺幣)
學校宿舍(2~6人房)	6,850~26,710
學生團體保險費	200~210
臺灣健康保險費	2,478~4,956
電腦及網路通訊使用費	500
個人生活費	48,000~60,000

以上費用若有調整，以本校公告為主

校園生活

- 學生宿舍**
- 5棟宿舍提供7000床位
 - 2-6人房型
 - 學士班及研究生一年級優先入住

- 社團**
- 200多個類型多樣的社團及學生組織

- 豐富的校園節慶**
- 舉辦多元節慶活動，包括校慶西瓜節、藝術節、人文季、體育表演會、黃金雨季社團發表、耶誕聯歡與國際文化節。

- 校內工讀**
- 各行政與學術單位每學期提供工讀機會，2026年基本工資為新台幣196元/小時

- 圖書館**
- 擁有160萬冊藏書及多元影資料庫與電子期刊使用權
 - 24小時開放自習室
 - 臺大系統三校共享圖書資源

- 輔導及協助**
- 採班級專責導師制，聘任具學科、輔導專才專責輔導學生
 - 健康中心、學生輔導中心提供照顧

- 休閒設施**
- 設有溫水游泳池、標準田徑場、重量訓練室、桌球房、武術房、大小韻律房

多元選修·跨域學習

雙主修及輔修

學生可拓展學習領域，修讀第二專長、雙學位或輔系。雙主修需完成所有專業課程及學分，輔系則須修滿至少20學分。

國際文憑(IB)師資培育課程

全臺師資培育典範，為臺灣首所國際文憑IB(International Baccalaureate)師資培育機構，開設國際教育、華語文教育、國際數學教育、國際物理教育等課程，是亞洲獲得最多認證領域的學校。學生未來可直接取得全球5千所IB學校認證教師資格，具備國際競爭力。

國際移動力

交換學生

臺師大每年提供**1000**個交換機會，交換生不須繳納國外大學昂貴學費，部分課程返校後還可採記/登錄師大學分。

臺大系統跨校選課

本校與臺大、臺科大成立國立臺灣大學系統，提供學生跨校選課、修習學分學程、輔系及雙主修、共享三校師資與設備。

專業學分學程

提供學生多元化的學習環境，可跨領域學習以發展第二專長。本校提供超過40種學分學程，含AI、設計、翻譯、國際關係與外交等領域。修習滿20學分即可申請學程證書。

雙聯學制

本校與全球大學簽署雙聯學制合約，只要符合雙方學校的畢業資格，可以同時取得兩校學位，型態包括3+2學碩雙聯、1+1碩士雙聯、2+2博士雙聯等。